

**WINDOWS - FCC**

01. **(FCC – MPE/PGJ-PE – ANALISTA MINISTERIAL - 2006)** – No Windows XP Home Edition, em sua configuração padrão e original,

- A) a ativação do firewall do Windows é feita por intermédio do menu Arquivo do Windows Explorer.
- B) a opção de desligamento automático do monitor, após um determinado tempo, está disponível em opções de energia no Painel de Controle.
- C) não é possível a renomeação de um nome de arquivo clicando sobre o nome do arquivo com o botão direito.
- D) após sua instalação, a alteração de uma conta de usuário fica bloqueada eternamente para uso.
- E) não é possível a exclusão de um arquivo clicando sobre o nome do arquivo com o botão direito do mouse.

02. **(FCC – SEC. EST. NEG. FAZENDA – AGENTE FISCAL DE RENDAS - 2006)** – Em um aplicativo processado no ambiente operacional do Microsoft Windows XP, um dos requisitos especificados diz respeito ao armazenamento do conteúdo da memória de um microcomputador no disco rígido que, em seguida, será desligado, permitindo, entretanto, o retorno ao estado anterior. Para atender esse requisito, cuja funcionalidade se insere entre as Propriedades de Opções de energia, deve-se usar a opção de Ativar

- A) Esquemas de energia.
- B) backup.
- C) No-break.
- D) Restauração do sistema.
- E) hibernação.

03. **(FCC – TRE/AMAPA – ANALISTA JUDICIÁRIO - 2006)** – Com o cursor do mouse posicionado em uma área livre do lado direito da janela do Windows Explorer, dentro de uma pasta específica, pode-se criar uma subpasta nova clicando no botão

- A) esquerdo do mouse e selecionando Pasta e depois Nova.
- B) esquerdo do mouse e selecionando Novo e depois Pasta.
- C) direito do mouse e selecionando Subpasta e depois Nova.
- D) direito do mouse e selecionando Novo e depois Pasta.
- E) esquerdo do mouse e selecionando Novo e depois Subpasta.

04. **(FCC – TRE/AMAPA – ANALISTA JUDICIÁRIO - 2006)** – Para organizar todas as janelas abertas na área de trabalho do Windows XP deve-se clicar com o botão direito do mouse em

- A) cada tarefa aberta na barra de ferramentas e selecionar o tipo de organização desejada.
- B) uma área vazia da área de trabalho e selecionar o tipo de organização desejada.
- C) uma área vazia da barra de tarefas e selecionar o tipo de organização desejada.
- D) uma área vazia da barra de ferramentas e selecionar o tipo de organização desejada.
- E) cada tarefa aberta na barra de tarefas e selecionar o tipo de organização desejada.

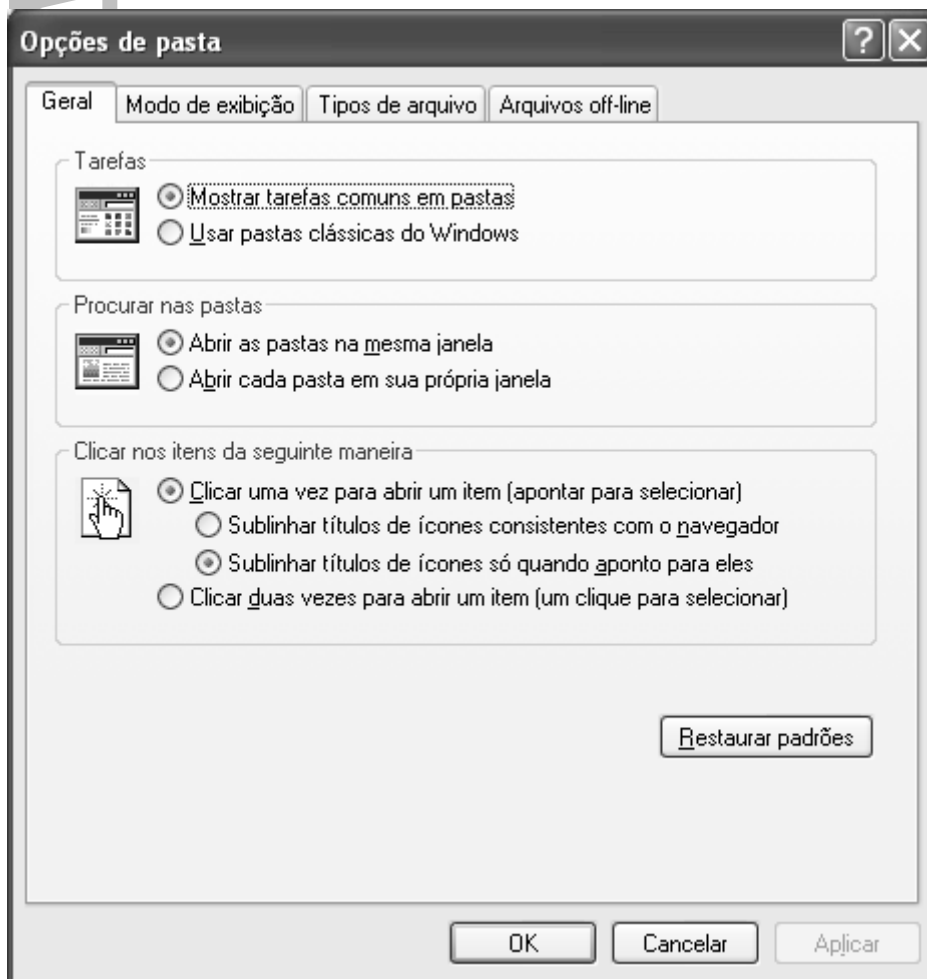
05. **(FCC – PREF. MUNIC. SANTOS – ADMINISTRADOR - 2005)** – Para reduzir uma janela do sistema Windows a um botão na barra de tarefas executa-se uma operação denominada

- A) mover.
- B) fechar.
- C) maximizar.
- D) minimizar.
- E) restaurar.

06. **(FCC – TRE/AMAPA – ANALISTA JUDICIÁRIO - 2006)** – Para apagar um arquivo sem que o mesmo seja armazenado na Lixeira do Windows XP deve-se selecionar o arquivo,

- A) clicar com o botão direito do mouse, escolher Excluir e confirmar.
- B) clicar com o botão esquerdo do mouse, escolher Excluir e confirmar.
- C) Pressionar a tecla Ctrl, teclar Delete e confirmar.
- D) pressionar a tecla Shift, teclar Delete e confirmar.
- E) teclar Delete e confirmar.

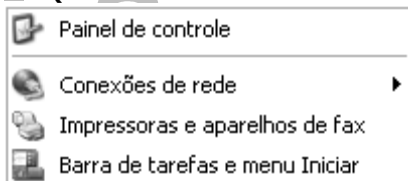
07. (FCC – TRT – TEC. JUDICIÁRIO- 2004) – Utilizando-se do sistema operacional Windows 2000, versão em português, um analista abre, no Windows Explorer, a seguinte janela de “Opções de pasta”:



Essa ação pode ser feita mediante a escolha do menu

- A) Exibir.
- B) Ferramentas.
- C) Favoritos.
- D) Inserir.
- E) Editar.

08. (FCC – TRT – TEC. JUDICIÁRIO- 2004) – Observe a seguinte janela de opções



No Windows 2000/XP, mediante o acionamento do botão “Iniciar” na barra de tarefas, aparecem diversas opções, tais como “Desligar” e “Programas”, entre outras.

Essa janela fica disponível ao ser acionada a opção

- A) Definir acessos e padrões de programas.
- B) Executar.
- C) Pesquisar.
- D) Configurações.
- E) Windows update.

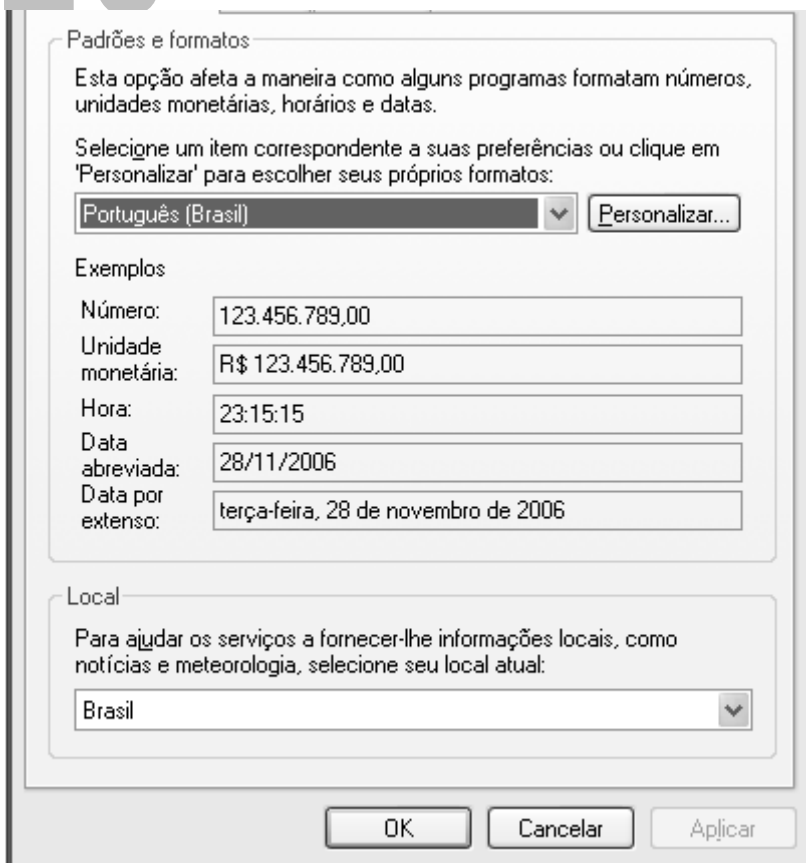
09. (FCC – TRT – ANALISTA JUDICIÁRIO- 2004) – Utilizando-se do sistema operacional Windows 2000, um analista necessita criar uma nova pasta que contenha arquivos. Isto pode ser feito através do Windows Explorer mediante a escolha do menu:

- A) "Exibir", opção "Adicionar", item "Nova Pasta".
- B) "Arquivo", opção "Novo", item "Pasta".
- C) "Favoritos", opção "Nova", item "Pasta".
- D) "Editar", opção "Opções de Pasta", item "Nova Pasta".
- E) "Ferramentas", opção "Novo", item "Pasta".

10 (FCC – TRT – ANALISTA JUDICIÁRIO- 2004) – No Windows Explorer (do Windows 2000), uma forma alternativa de copiar um arquivo de uma pasta e colá-lo em outra, após selecioná-lo, é utilizar as seguintes teclas combinadas:

- A) alt+x para copiá-lo e ctrl+y para colá-lo.
- B) ctrl+x para copiá-lo e alt+v para colá-lo.
- C) shift+v para copiá-lo e alt+c para colá-lo.
- D) ctrl+c para copiá-lo e ctrl+v para colá-lo.
- E) esc+x para copiá-lo e alt+v para colá-lo.

11. (FCC – TRT – AUX. JUDICIÁRIO- 2004) – Acionando-se um dos ícones apresentados no Painel de Controle do sistema operacional Windows, versão em português, é possível acessar o conjunto de opções de configuração, apresentado na figura a seguir.



O ícone mencionado é

- A) Sistema.
- B) Opções regionais.
- C) Ferramentas administrativas.
- D) Opções de pasta.
- E) Opções de telefone e modem.

12. **(FCC – TRT – AUX. JUDICIÁRIO- 2004)** – Observe a seguinte janela de opções:

Desfazer Excluir	Ctrl+Z
Recortar	Ctrl+X
Copiar	Ctrl+C
Colar	Ctrl+V
Colar atalho	
Copiar para pasta...	
Mover para pasta...	
Selecionar tudo	Ctrl+A
Inverter seleção	

No Windows Explorer do Windows 2000, esta janela é exibida quando do funcionamento do menu

- A) Favoritos.
- B) Ferramentas.
- C) Arquivo.
- D) Editar.
- E) Exibir.

13. **(FCC – TRT – TEC. JUDICIÁRIO - 2004)** - Atuando-se na área de notificação do XP, que é a área da barra de tarefas que contém o relógio, é possível

- A) modificar o núcleo do sistema operacional quanto às dll's de horário.
- B) alterar o código fonte do Internet Explorer e das dll's de clock inativas.
- C) fazer desaparecer o relógio e ocultar ícones inativos.
- D) alterar o código de máquina do Windows Explorer e das dll's de clock ativas.
- E) alterar as configurações de hardware.

14. **(FCC – TRT – TEC. JUDICIÁRIO - 2004)** - Na tela "Assistente de componentes do Windows", cujo acesso é feito pelo Painel de Controle – opção Adicionar ou remover programas – Adicionar/remover componentes do Windows XP, dentre os componentes passíveis de serem adicionados ou removidos, encontra-se

- A) a motherboard.
- B) o Corel Draw.
- C) a placa off board multimídia.
- D) o Internet Explorer.
- E) o Adobe Acrobat Reader.

15. **(FCC – CEF - 2004)** - A configuração dos principais recursos de hardware e software de um microcomputador é realizada no Windows por meio da ferramenta

- A) gerenciador de configurações.
- B) painel de controle.
- C) desfragmentador.
- D) barra de ferramentas.
- E) propriedades do sistema.

16. **(FCC – CEF - 2004)** - Quando as informações de um aplicativo não cabem dentro de uma janela Windows, serão criadas as

- A) barra de rolagem.
- B) janelas em segundo plano.
- C) Janelas lado-a-lado.
- D) Compactações de conteúdo.
- E) Imagens de clipboard.

17. **(FCC – TRF – ANALISTA JUDICIÁRIO - 2004)** - Para personalizar a “área de trabalho” do Windows utiliza-se o aplicativo

- A) barra de tarefas.
- B) propriedades de vídeo.
- C) propriedades do sistema.
- D) opções de acessibilidade.
- E) opções de pasta.

18. **(FCC – CEF TÉCNICO BANCÁRIO - 2004)** - A barra de menus das aplicações Windows normalmente é localizada

- A) imediatamente acima da barra de tarefas.
- B) no menu exibir.
- C) ao lado da barra de título.
- D) ao lado da barra de tarefas.
- E) imediatamente abaixo da barra de título.

19. **(FCC – TRE-PE – TÉC. JUDICIÁRIO - 2004)** - Num monitor de microcomputador sob controle do MS Windows, a resolução de tela mais alta

- A) reduz o tamanho dos itens e aumenta o tamanho da área de trabalho.
- B) aumenta o tamanho dos itens e reduz o tamanho da área de trabalho.
- C) aumenta os tamanhos dos itens e da área de trabalho.
- D) reduz os tamanhos dos itens e da área de trabalho.
- E) não afeta os tamanhos, somente a qualidade da imagem.

#### GABARITO

01 - B	02 - E	03 - D	04 - C	05 - D	06 - D	07 - B	08 - D
09 - B	10 - D	11 - B	12 - D	13 - C	14 - D	15 - B	16 - A
17 - B	18 - E	19 - A					