



**CONCURSO: SEMACE**

**CARGO: GESTOR AMBIENTAL – G01 - X**

**DATA: 29/11/2009**

**QUESTÃO 11** - Qual das alternativas a seguir contém a sigla de uma tecnologia de transmissão digital de dados que permite conectar um computador à Internet?

**Questão de redes referente a tipos de conexão com a Internet.**

A) IDE.

**ERRADO. Integrated Drive Electronics. Usado para conectar CD,DVD e HD.**

B) ADSL.

**CERTO. Assymetric Digital Subscriber Line é uma tecnologia que utiliza linha telefônica digital para tráfego de dados em velocidades máximas oferecidas por provedores.**

C) IEEE.

**ERRADO. Institute of Electrical and Electronics Engineers é um instituto técnico-profissional internacional dedicado ao avanço da teoria e prática da engenharia nos campos da eletricidade, eletrônica e computação.**

D) SATA.

**ERRADO. Serial Advanced Technology Attachment. Ao contrário do PATA, o SATA transmite os dados em série. Esta tecnologia permite transmitir um único bit por vez em cada sentido, eliminando os problemas de sincronização e interferência encontrados nas interfaces paralelas, permitindo que sejam usadas frequências mais altas.**

E) RAM.

**ERRADO. Memória principal de trabalho do computador. Volátil por ter seus dados perdidos quando o computador é desligado.**

**QUESTÃO 12** - Qual é a ordem de grandeza da capacidade de armazenamento, em megabytes (MB), de um CD-ROM de tamanho padrão (12 cm de diâmetro)?

**Questão de hardware referente grandeza do byte.**

A)  $10^6$  MB.

B)  $10^5$  MB.

C)  $10^4$  MB.

D)  $10^3$  MB.

E)  $10^2$  MB.

**Um CD-ROM (ou um CD-R ou um CD-RW) tem capacidade de armazenar 700MB.**

**Na letra E temos  $10*10=100$ , teríamos 100MB, muito abaixo do valor 700MB do CD. Logo, o valor mais próximo de 700MB é  $10*10*10=1.000$ MB que corresponde a letra D, ultrapassaria o limite de armazenamento do CD. Para mim, a questão deve ser anulada, pois, não tem resposta.**

**QUESTÃO 13** - Marque a alternativa que contém um protocolo usado na Internet para o envio de e-mails.

**Questão relacionada a protocolos de rede, mais precisamente ao protocolo de envio de emails.**

A) FTP.

**ERRADO. File Transfer Protocol. Protocolo para transferência remota de arquivos.**

B) SMTP.

**CERTO. Simple Mail Transfer Protocol é um protocolo utilizado na transferência de email entre servidores.**

C) HTTP.

**ERRADO. Hyper Text Transfer Protocol é usado para transferir conteúdo entre um servidor web e um cliente web.**

D) EP.

**ERRADO. Acho que é uma loucura qualquer...**

E) EMP.

**ERRADO. Outra loucura qualquer...**

**QUESTÃO 14** - Marque a alternativa que NÃO corresponde a uma distribuição do Linux.

Questão de Linux referente a distribuições. Uma distribuição Linux é um conjunto de aplicativos + um Kernel Linux "empacotado" por uma organização ou comunidade, fazendo com que este pacote funcione como um sistema operacional.

A) Leopard.

**CERTO.** Não é uma distribuição Linux e sim o Sistema Operacional da Apple Mail Transfer Protocol é um protocolo utilizado na transferência de email entre servidores.

B) Red Hat.

**ERRADO.** É uma distribuição.

C) Slackware.

**ERRADO.** É uma distribuição.

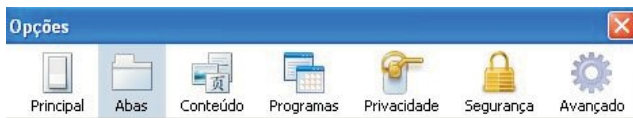
D) Fedora.

**ERRADO.** É uma distribuição.

E) Ubuntu.

**ERRADO.** É uma distribuição.

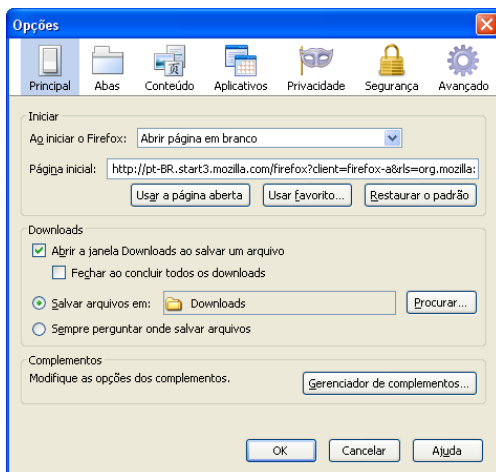
**QUESTÃO 15** - A figura a seguir apresenta a caixa de diálogo , pertencente ao menu do Mozilla Firefox.



A partir de qual opção desta caixa de diálogo é possível bloquear ou desbloquear janelas popups?

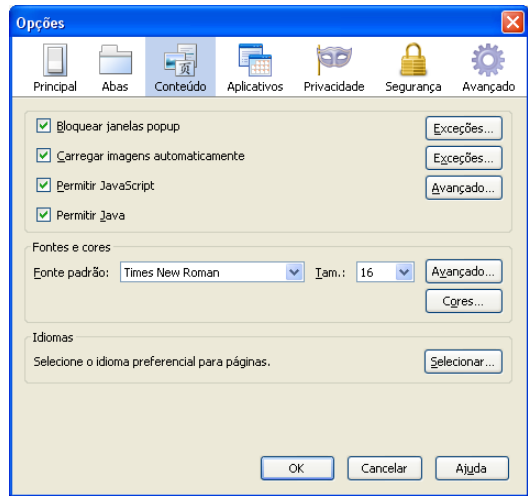
A) Principal.

**ERRADO.** Definimos a Página Inicial, a pasta de download e os complementos.



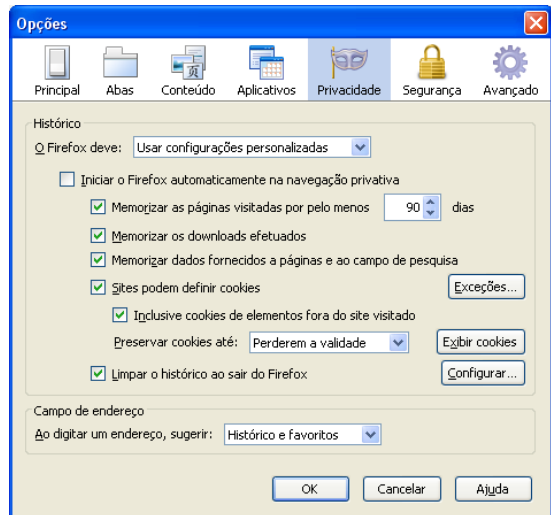
B) Conteúdo.

**CERTO.** Definimos bloqueio de pop-ups, recursos Java, fontes e idioma.



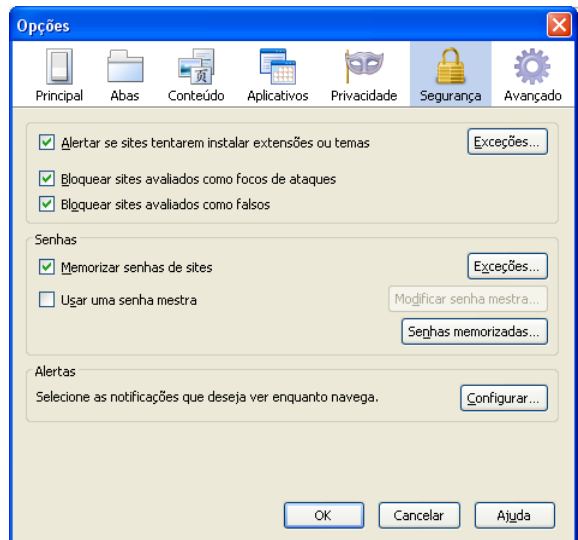
C) Privacidade.

**ERRADO.** Definimos histórico e cookies.



D) Segurança.

**ERRADO.** Definimos alertas de invasão e senhas.



WWW.LEITEJUNIOR.COM.BR

LEITEJUNIORBR@YAHOO.COM.BR

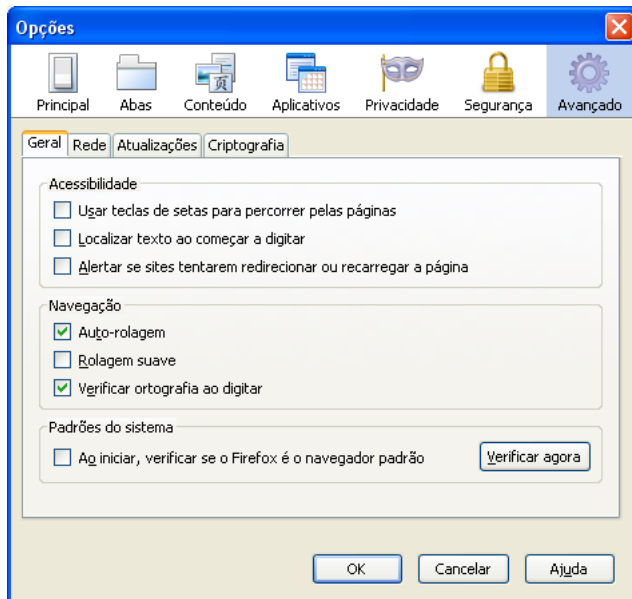
WWW.LEITEJUNIOR.COM.BR

WWW.LEITEJUNIOR.COM.BR

WWW.LEITEJUNIOR.COM.BR

E) Avançado.

**ERRADO. Temos 4 guias básica para definição de acessibilidade, redes, atualizações e criptografia.**



**QUESTÃO 16** - Sejam as seguintes assertivas sobre os tipos de licença GNU, publicados pela FSF (Free Software Foundation):

**Questão referente as licenças da FSF.**

I. O propósito da licença FDL é permitir que manuais, livros e outros tipos de documentos sejam usados livremente, assegurando a qualquer um a efetiva liberdade de copiar e redistribuir conteúdo sob este tipo de licença.

**CERTO: GNU Free Documentation License (FDL) usada em documentação de softwares livres.**

II. A LGPL é usada principalmente para as bibliotecas de software.

**CERTO: GNU Lesser General Public License (LGPL) as regras principais da licença LGPL são as mesmas da GPL, com a diferença de que os materiais sob licença LGPL podem ser incorporados a materiais proprietários. Normalmente em forma de bibliotecas.**

III. O OpenOffice é distribuído sob a licença LGPL.

**CERTO: Tanto o Open Office como o BrOffice usam a licença LGPL.**

Marque a alternativa correta em relação às assertivas acima.

A) Apenas as assertivas I e III são verdadeiras.

**ERRADO.**

B) Apenas as assertivas I e II são verdadeiras.

**ERRADO.**

C) Apenas as assertivas II e III são verdadeiras.

**ERRADO.**

D) As assertivas I, II e III são falsas.

**ERRADO.**

E) As assertivas I, II e III são verdadeiras.

**CERTO.**

**QUESTÃO 17** - Qual comando Linux permite, a partir da linha de comando, exibir os nomes dos arquivos existentes em um diretório?

**Questão referente a comandos Linux.**

A) If

**ERRADO. Loucura do elaborador...**

B) dir

**CERTO. Esse comando funciona no Linux, apesar de ser um comando básico do DOS.**

C) ls

**CERTO. Esse comando funciona no Linux e é o padrão para esse procedimento.**

D) fl

**ERRADO. Loucura do elaborador...**

E) df

**ERRADO. Mostra o espaço livre/ocupado de uma partição.**

**ESTA QUESTÃO DEVE SER ANULADA POR TER DOIS COMANDOS QUE MOSTRAM O CONTEÚDO DE UM DIRETÓRIO, O DIR E O LS.**

**QUESTÃO 18** - Sejam as seguintes assertivas sobre o sistema operacional Linux:

**Questão referente ao ambiente Linux.**

I. O **GNOME** é um projeto internacional que provê um software de gerenciamento de desktop presente em várias distribuições do Linux.

**CERTO.** É um projeto Internacional de software livre que provê basicamente duas coisas: o ambiente desktop GNOME, intuitivo e atraente para usuários finais; e a plataforma de desenvolvimento GNOME, um framework extenso para construção de aplicações que se integrem com todo o desktop.

II. O comando **rm** é usado para alterar o nome de um arquivo.

**ERRADO.** Remove arquivos e diretórios. Quem altera o nome de um arquivo é o "MV".

III. O comando **cp** é usado para copiar um arquivo.

**CERTO.**

Marque a alternativa correta em relação às assertivas acima.

A) Apenas as assertivas I e III são verdadeiras.

**CERTO.**

B) Apenas as assertivas I e II são verdadeiras.

**ERRADO.**

C) Apenas as assertivas II e III são verdadeiras.

**ERRADO.**

D) As assertivas I, II e III são falsas.

**ERRADO.**

E) As assertivas I, II e III são verdadeiras.

**ERRADO.**

**QUESTÃO 19** - O ícone a seguir pertence à barra de formatação do BrOffice 3.1:



Sua função é abrir o diálogo:

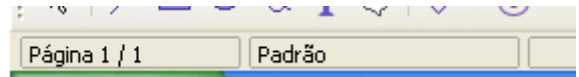
**Questão do BrOffice Writer. Bem simples, esse botão faz aparecer a janela de Estilos e Formatação. O problema é que no BrOffice Writer 2.4 é um pouco**



**diferente... da versão 3.1.**

A) de formatação de página.

**ERRADO.** Clicar 2x na opção "Padrão" na barra de status.



B) de formatação de figura.

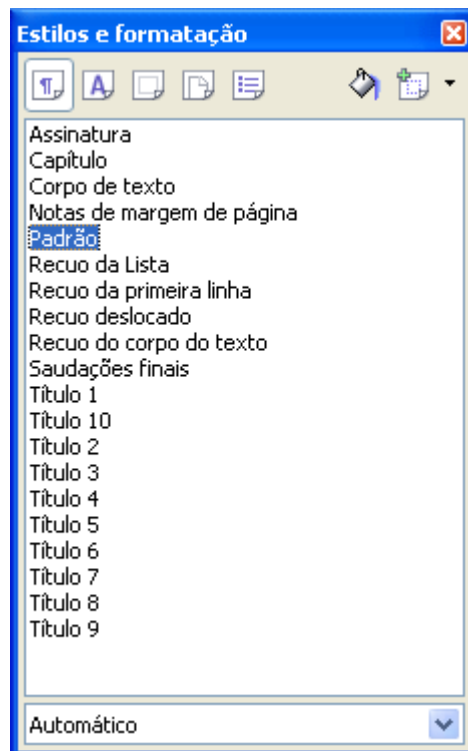
**ERRADO.**

C) de formatação de fórmulas matemáticas.

**ERRADO.**

D) de estilos e formatação.

**CERTO.**



E) de formatação de hyperlink.



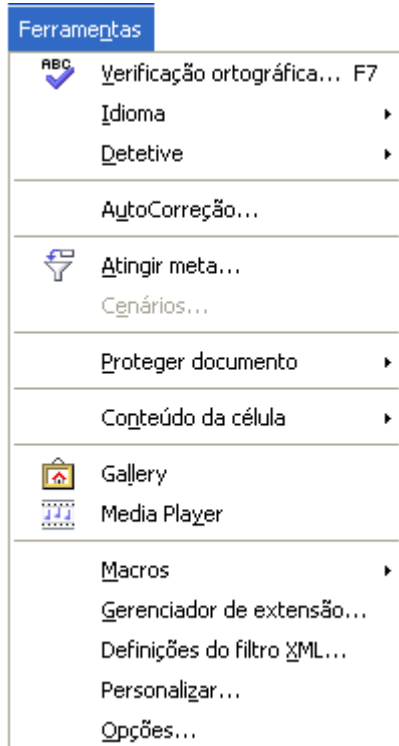
**ERRADO.** Usamos o botão

**QUESTÃO 20** - A figura a seguir exibe as principais opções de menu do BrOffice Calc 3.1:

Arquivo Editar Exibir Inserir Formatar Ferramentas Dados Janela Ajuda

Em qual delas encontra-se a função Proteger documento?

**Questão do BrOffice Calc. Bem simples, Questão de menu.**



A) Editar.

**ERRADO.**

B) Inserir.

**ERRADO.**

C) Formatar.

**ERRADO.**

D) Ferramentas.

**CERTO.**

E) Dados.

**ERRADO.**

## GABARITO PRELIMINAR

### NOÇÕES DE INFORMÁTICA

11	12	13	14	15	16	17	18	19	20
B	D	B	A	B	E	C	A	D	D

## CONSIDERAÇÕES FINAIS

**“QUESTÃO 12 e 17 DEVEM SER ANULADAS.”**

**QUERIDO(A) ALUNO(A), PROVA COM NÍVEL MÉDIO DE DIFICULDADE, COM FOCO EM LINUX E LICENÇAS DE SOFT LIVRE (NOVIDADE). O RESTANTE BEM ACESSÍVEL.**

**ESPERO QUE TENHA DADO TUDO CERTO E QUE VOCÊ TENHA TIDO SUCESSO NAS QUESTÕES.**

**NOS ENCONTRAREMOS EM NOVOS CURSOS.**

**“BONS ESTUDOS...”**

**LEITE JÚNIOR**

[www.leitejunior.com.br](http://www.leitejunior.com.br)

[leitejuniorbr@yahoo.com.br](mailto:leitejuniorbr@yahoo.com.br)