



TRT 21 – TÉCNICO JUDICIÁRIO – ÁREA ADMINISTRATIVA

CONCURSO: TRT 21 – RIO GRANDE DO NORTE

CARGO: TÉCNICO JUDICIÁRIO – ÁREA ADMINISTRATIVA

DATA: 28/11/2010

Com relação a sistemas operacionais, aplicativos de edição de textos, planilhas e apresentações nos ambientes Windows e Linux, julgue os itens de 22 a 30.

22 No MS Word, a opção de inclusão de uma quebra de seção contínua possibilita, na seção selecionada, atribuir alguns recursos de formatação, exclusivos à seção desejada, sem que os mesmos recursos sejam efetivos nas demais seções do documento, como formatação de colunas, margens e parágrafos.

CERTO: Sem comentários. Estudar sempre menu. Para inserir uma Quebra (seja de que tipo for) usar o menu Inserir. A quebra de sessão se diferencia da quebra tradicional (linha, página e coluna) por permitir aplicar formatações diferentes nas sessões criadas.

GABARITO PRELIMINAR CORRETO (OK).

23 As unidades de armazenamento que representam memórias permanentes do computador são identificadas, no Windows, por uma letra seguida do sinal de dois-pontos, como C:, A:, D: etc.

CERTO: Sem comentários. Leite, só uma dúvida, não teria que ter a barra (\). Não, querido aluno(a). A barra representa o diretório principal da referida unidade, chamado de diretório raiz.

GABARITO PRELIMINAR CORRETO (OK).

24 Um arquivo com extensão PPS representa um conjunto de slides de apresentação que pode ser editado pelo programa Microsoft PowerPoint, ou seja, o arquivo pode ser aberto no modo normal e alterado livremente pelo usuário.

ERRADO: A extensão padrão do Power Point é a PPT, muita gente se enrola com isso. Só se é pelo fato de receber SPAM com apresentação de slide com aquelas correntes chatas que vem no formato .PPS. Então professor, qual a diferença? É simples... .PPS é a extensão da "Apresentação do Slide", ao abrir esse arquivo ele é executado em tela cheia mostrando a apresentação. Já a extensão .PPT é a "Apresentação", que é editável. Ao abrir esse arquivo ele "chama" o Power Point.

GABARITO PRELIMINAR ERRADO (OK).

25 Ao se iniciar uma fórmula no MS Excel com o sinal de =, indica-se que o conteúdo de determinada célula será um cálculo, cujas operações, se houver vários operadores aritméticos, serão resolvidas na seguinte sequência: potenciação, multiplicação e divisão, adição e subtração, respectivamente. O uso de parênteses pode alterar a sequência de resolução de uma operação.

CERTO: Sem comentários. Lembro que cálculos no Excel e Calc podem começar com os sinais de +(positivo), -(negativo) e @(arroba), sendo que esse último só funciona no Excel.

GABARITO PRELIMINAR CORRETO (OK).

26 O uso da alça de preenchimento facilita, no MS Excel, o preenchimento de uma planilha, a qual poderá ser arrastada para qualquer direção (acima, abaixo, direita, esquerda ou diagonal), fazendo que o valor contido na célula de origem seja copiado para as demais células.

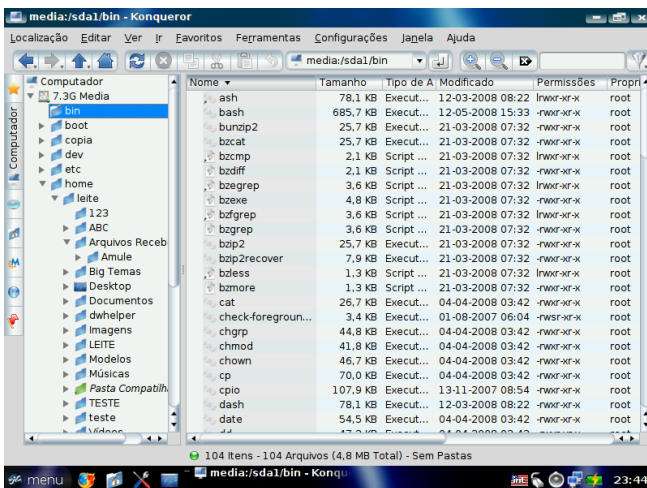
ERRADO: Essa é simples, pode-se preencher em qualquer direção, menos nas diagonais.

GABARITO PRELIMINAR ERRADO (OK).

27 No Linux, gerenciadores de arquivos como o Konqueror permitem acesso à estrutura de pastas e diretórios de arquivos gravados na máquina do usuário, por meio de uma interface em duas colunas em que, à direita, são listadas pastas e, à esquerda, os arquivos nelas contidos.

Opa, opa... A questão veio como certa, mas está ERRADA. É o contrário. A estrutura de pastas/diretórios fica do lado esquerdo e os arquivos/subpastas do lado direito.

Veja a janela abaixo:



GABARITO PRELIMINAR CERTO. ESSA QUESTÃO DEVE SER ANULADA OU TER SEU GABARITO MODIFICADO PARA ERRADO.

28 Para adicionar ou remover programas do Windows, é fundamental que tal opção seja executada por meio do item Adicionar ou Remover Programas, presente no Painel de Controle. Portanto, não é recomendado simplesmente apagar a pasta ou diretório onde está localizado o programa no HD da máquina do usuário, mesmo que, com isso, o programa pare de funcionar.

CERTO: Sem comentários.

GABARITO PRELIMINAR CORRETO (OK).

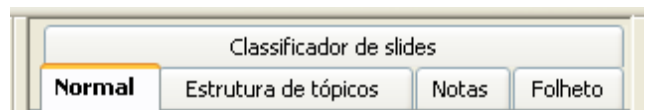
29 No Windows, caso o usuário utilize o Internet Explorer para acessar a Internet, no menu Ferramentas - Opções da Internet, é possível, por exemplo, excluir cookies e arquivos temporários, que são geralmente baixados quando páginas da Internet são acessadas, e que ficam guardados no computador do usuário.

CERTO: Sem comentários. Leite, só uma dúvida - o que é Cookie? Biscoito? Rrsrs. A tradução é essa, mas para o sistema é um arquivo que armazenas as preferências/configurações de um usuário durante o acesso a uma página Web, sendo armazenado pelo sítio na sua máquina.

GABARITO PRELIMINAR CORRETO (OK).

30 Na edição de slides, o Impress, do BrOffice, permite que os slides sejam visualizados em estrutura de tópicos contendo apenas os textos dentro dos slides, para facilitar a edição ou revisão de conteúdo.

CERTO: Sem comentários. Além desse modo existem outros. Veja a figura:



GABARITO PRELIMINAR CORRETO (OK).

Acerca de conceitos e modos de utilização da Internet e de intranets, conceitos básicos de tecnologia da informação e segurança da informação, julgue os itens subsequentes.

31 A disponibilidade é um conceito muito importante na segurança da informação, e refere-se à garantia de que a informação em um ambiente eletrônico ou físico deve estar ao dispor de seus usuários autorizados, no momento em que eles precisem fazer uso dela.

CERTO: Sem comentários. Lembrando que ainda existem outro princípios ligado a política de segurança, que são: Confidencialidade, Integridade e Autenticidade.

GABARITO PRELIMINAR CORRETO (OK).

32 A biometria é um recurso bastante útil para garantir o acesso aos dados de usuários, pois é utilizada para substituir o uso de senhas, tokens ou códigos de acesso, os quais demandam memorização, transporte dos tokens ou outras formas de se burlar a segurança. Assim, com a biometria, o próprio usuário deve estar presente diante do sistema de autenticação para garantir o seu acesso ao ambiente eletrônico.

CERTO: Sem comentários.

GABARITO PRELIMINAR CORRETO (OK).

33 Um endereço IP é um identificador que uma rede pode ter para que ela seja encontrada por um usuário. Todos os computadores de uma rede possuem, assim, um mesmo endereço IP, o que garante o envio e recebimento de mensagens para os computadores contidos nessa rede. O que muda na rede são os endereços dos usuários, e não, o endereço dos computadores.

ERRADO: Essa é simples... o IP é principal protocolo da Internet e tem como função identificar um HOST(máquina) em uma rede. Tendo que ser, obrigatoriamente, único para aquela rede que vai participar. Pode até existir máquinas com o mesmo endereço IP, só que elas tem que está em redes diferentes.

GABARITO PRELIMINAR ERRADO (OK).

34 HTTP é o nome de um protocolo de comunicação de transferência de dados entre computadores da Web, ou WWW (World Wide Web), que confere a ela a possibilidade de se intercambiar dados de texto, imagens e sons entre seus usuários.

CERTO: Sem comentários.

GABARITO PRELIMINAR CORRETO (OK).

35 O Google é um sistema de informação que possui grande capacidade de armazenamento de arquivos, pois, por meio de uma palavra-chave, pode-se ter acesso a sua base de dados e recuperar rapidamente um documento nele armazenado.

ERRADO: A primeira frase está certa. O Google possui vários serviços, dentre eles o de busca. Ao digitar uma palavra-chave o sistema busca uma referência na WWW relacionada a essa palavra-chave sem a necessidade do documento/arquivo se encontrar em sua base de dados.

GABARITO PRELIMINAR ERRADO (OK).

36 O backbone, ou espinha dorsal, da Internet no Brasil é administrado por empresas privadas que detêm o poder de exploração do acesso à Internet. Essas empresas, também conhecidas como provedores de acesso, cobram uma taxa a pessoas físicas ou jurídicas, as quais podem, também, armazenar seus dados na rede.

ERRADO: O BACKBONE não é do Brasil, é um termo global, primeiro erro. Pode ser administrado por empresas públicas e/ou privadas. Os provedores são clientes de um backbone, utilizam sua estrutura e pagam para isso. Cobrando ou não o acesso. Lembrando que podemos navegar na Internet de GRAÇA.

GABARITO PRELIMINAR ERRADO (OK).

37 Intranet é um novo conceito de Internet, em que, por meio de acesso restrito e seguro, as pessoas podem trocar informações entre si, de qualquer lugar do mundo, sem que façam uso da Internet ou de seus protocolos de comunicação.

ERRADO: Intranet não é um conceito novo e muito menos para Internet. Possui um acesso restrito mas não obrigatoriamente seguro. Permite que empresas troquem informações pertinentes a ela de qualquer lugar do mundo e logicamente utiliza os mesmos protocolos da Internet.

GABARITO PRELIMINAR ERRADO (OK).

GABARITO				
22	23	24	25	26
C	C	E	C	E
27	28	29	30	31
C	C	C	C	C
32	33	34	35	36
C	E	C	E	E
37				
E				

() Gabarito alterado/correto.